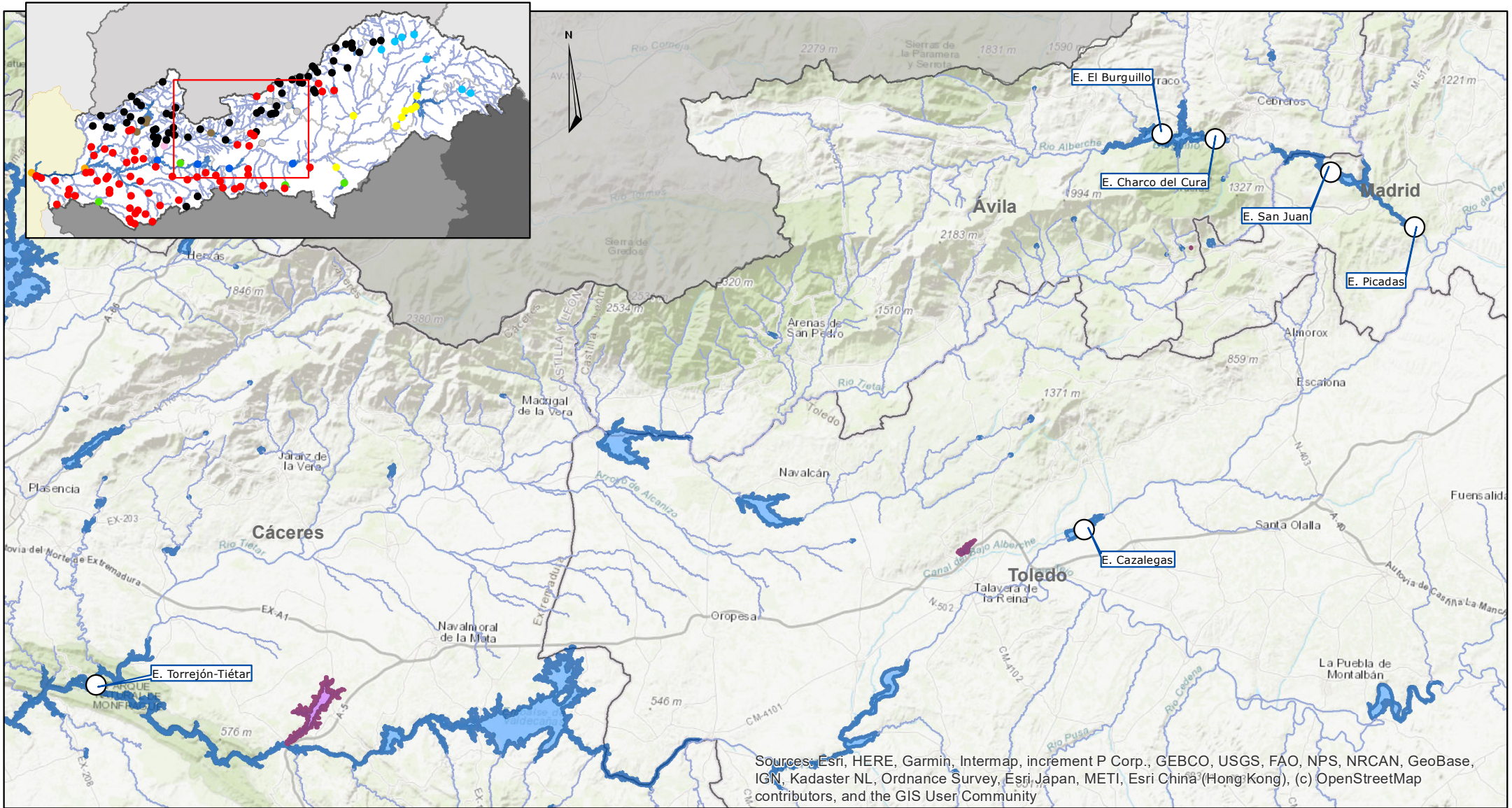


# Embalses de la cuenca del Tajo



Sources: Esri, HERE, Garmin, Intermap, increment P Corp., GEBCO, USGS, FAO, NPS, NRCAN, GeoBase, IGN, Kadaster NL, Ordnance Survey, Esri Japan, METI, Esri China (Hong-Kong), (c) OpenStreetMap contributors, and the GIS User Community

## Tipología

E-T05:



**Monomítico, silíceo de zonas no húmedas, pertenecientes a ríos de la red principal**

## Categoría



Embalses muy modificados



Embalses artificiales

0 3,75 7,5 15 Kilómetros



Fecha: Enero 2022